



BOSANSKOHERCEGOVAČKI AUTO-MOTO KLUB

SEKTOR ZA INFORMISANJE I DOKUMENTACIJU (SID)

INFORMACIJA O UKUPNOJ DUŽINI, SANIRANIM I IZGRAĐENIM CESTAMA U BIH U 2007. GODINI

Mart, 2008. godine

1.0. UVOD

Sektor za informisanje i dokumentaciju (SID) BIHAMK duži vremenski period radi na prikupljanju i obradi svih dostupnih podataka iz oblasti saobraćaja, koristeći pri tome sve relevantne izvore.

Krovna institucija nadležna za ceste u Republici Srpskoj su *Putevi Republike Srpske*; nadležna za autoceste u Federaciji BiH jeste *Federalna direkcija za izgradnju, upravljanje i održavanje autocesta*; za magistralne ceste i ceste namijenjene za saobraćaj motornih vozila nadležna je *Direkcija za ceste Federacije BiH*; za regionalne i dijelom lokalne ceste nadležne su *kantonalne direkcije cesta*, u pojedinim kantonima upravljanje i evidencija o lokalnim cestama je u nadležnosti *općina*; dok brigu o cestama u Brčko distriktu vodi *Odjel za javne poslove – parkovi i putevi*.

Zbog činjenice da je cestovna infrastruktura u nadležnosti različitih institucija, a na različitim nivoima (općina, kanton, Federacija, RS, Brčko Distrikt), za prikupljanje podataka o stanju cesta u Bosni i Hercegovini, njihovo objedinjavanje i analizu bilo je potrebno dosta vremena.

Usljed toga, određeni dio podataka prikazanih u Informaciji je nepotpun, iako cijenimo da nema bitnijih odstupanja.

2.0. UKUPNA DUŽINA CESTA U BOSNI I HERCEGOVINI

Prema podacima prikupljenim od nadležnih institucija, ukupna dužina cestovne mreže u Bosni i Hercegovini iznosi **22.734,30 km** od čega je **27,60 km** autocesta, **39,50 km** cesta rezervisanih za saobraćaj motornih vozila, **3.785,70 km** magistralnih, **4.681,50 km** regionalnih, te oko **14.200 km** lokalnih cesta.

KATEGORIJA CESTE	UKUPNO KILOMETARA			
	FBiH	RS	Distrikt Brčko	UKUPNO
Autocesta	27,60	**	-	27,60
Cesta rezervisana za saobraćaj motornih vozila	39,50	**	-	39,50
Magistralna cesta	2.005,00	1.780,70	**	3.785,70
Regionalna cesta	2.461,80	2.182,90	36,80	4.681,50
Lokalna cesta	**	**	170,66	14.200,00
UKUPNO	4.534,30*	3.963,60*	207,46*	22.734,30

* Nepotpun podatak

** Nisu dostavljeni podaci

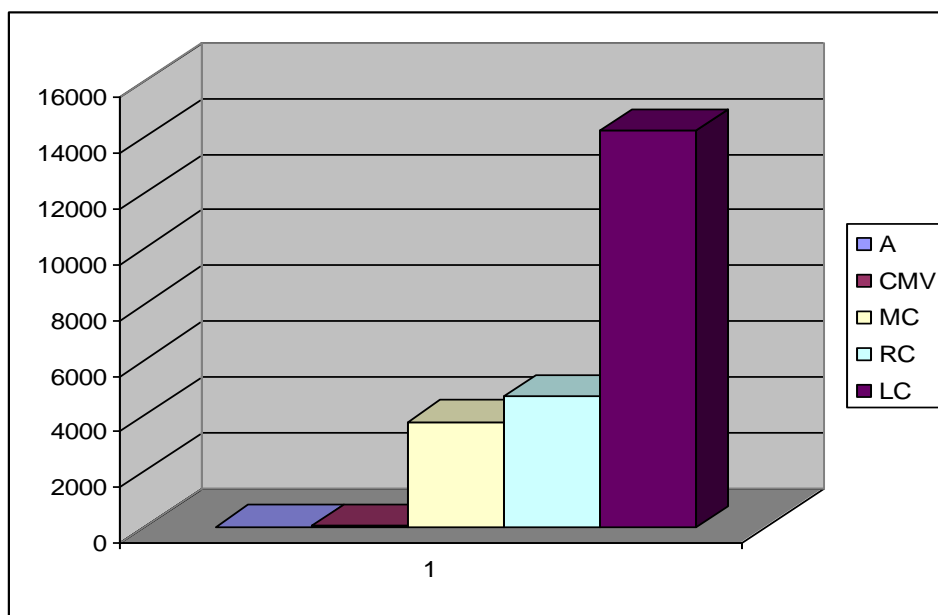
Tabela 1. Pregled ukupne dužine cesta u BiH po kategorijama

Gustina ukupne cestovne mreže u Bosni i Hercegovini iznosi **44 km na 100 km²**, dok gustina magistralnih cesta iznosi **7,4 km / 100 km²**.

U Federaciji BiH gustina magistralnih cesta iznosi **7,67 km / 100 km²**, a u Republici Srpskoj **7,17 km / 100 km²**.

U Bosni i Hercegovini, gustina cestovne mreže prema broju stanovnika iznosi **5,68 km** cesta na 1.000 stanovnika, odnosno **0,94 km** magistralnih cesta / 1.000 stanovnika.

U protekloj 2007. godini, u Bosni i Hercegovini su registrovana ukupno 783.482 motorna vozila, te na osnovu raspoloživih podataka možemo zaključiti da na 1.000 kilometara cesta dolaze **34.462 vozila**.



Dijagram 1. Ceste u BiH prema kategorijama

Posmatrajući podatke navedene u tabeli 2. možemo zaključiti da od ukupne dužine cesta, najveći procenat zauzimaju lokalne ceste, i to **62,44%**.

KATEGORIJA CESTE	DUŽINA CESTA (km)	PROCENAT (%)
Autocesta	27,60	0,12
Cesta rezervisana za saobraćaj motornih vozila	39,50	0,17
Magistralna cesta	3.785,70	16,68
Regionalna cesta	4.681,50	20,59
Lokalna cesta	14.200,00	62,44
UKUPNO	22.734,30	100

Tabela 2. Procentualni udio pojedinih kategorija cesta

2.0. DUŽINA SANIRANIH / IZGRAĐENIH CESTA U 2007. GODINI

U protekloj, 2007. godini izvršena je sanacija ukupno **764,74 km** cesta, dok je izgrađeno novih **58,60 km** cesta (od čega 7,60 km autoceste), što možemo detaljnije vidjeti u sljedećoj tabeli:

KATEGORIJA CESTE	SANIRANO (km)			IZGRAĐENO (km)		
	FBiH	RS	Distrikt Brčko	FBiH	RS	Distrikt Brčko
Autocesta	-	**	-	7,60	**	-
Cesta rezervisana za saobraćaj motornih vozila	4,00	**	-	-	**	-
Magistralna cesta	333,22	**	-	-	**	-
Regionalna cesta	209,07	**	5,60	27,10	**	-
Lokalna cesta	189,45	**	23,40	23,90	**	-
UKUPNO (entiteti, Brčko Distrikt)	735,74	**	29,00	58,60	**	-
UKUPNO (BIH)	764,74			58,60		

** Nisu dostavljeni podaci

Tabela 3. Pregled dužine saniranih/izgrađenih cesta

Godine 1995. u Bosni i Hercegovini je zabilježen podatak o 3.720,60 km magistralnih i 3.678,40 km regionalnih cesta.

Na osnovu toga možemo zaključiti da je u Bosni i Hercegovini u 2007. godini mreža magistralnih i regionalnih cesta povećana za **14%** u odnosu na 1995. godinu.

3.0. ZAKLJUČAK

Cestovna mreža u BiH spada među slabije razvijene u Evropi, što je jasno vidljivo iz podataka o gustini cestovne mreže od 44 km/100 km², odnosno 5,68 km/1000 stanovnika, koja je za 2,5 - 4 puta manja nego u zemljama zapadne Evrope.

Nedovoljna širina kolovoza, veliki nagibi, oštri radijusi krivina, te brojni drugi faktori doprinose da su operativne brzine na cestama u Bosni i Hercegovini oko 50 km/h, kao i niskom nivou saobraćajne usluge, što za posljedicu ima veliki broj saobraćajnih nezgoda, a samim tim i povećanje troškova.